


| | |
|-----------------------------------------------------------------------------------|--------------------------------------------------------------------------|
|  | Министерство образования и науки Российской Федерации |
| | Национальный исследовательский ядерный университет «МИФИ» |
| | Документированная процедура |
| | 2.2 Проектирование и разработка основных образовательных программ |
| СМК-ДП-7.3-01 | Проектирование и разработка основных образовательных программ |

УТВЕРЖДАЮ
Ректор НИЯУ МИФИ


М.Н. Стриханов


2017 г.

ДОКУМЕНТИРОВАННАЯ ПРОЦЕДУРА
СИСТЕМА МЕНЕДЖМЕНТА КАЧЕСТВА

Проектирование и разработка основных образовательных программ

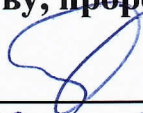
СМК-ДП-7.3-01

Версия 2.2

Дата введения: « 01 » 09 2017 г.

СОГЛАСОВАНО

**Представитель руководства
по качеству, проректор**


Е.Б. Весна
 « 29 » 08 2017 г.

Москва, 2017



Содержание документа

| | |
|-----------------------------------------------------------------------------------------------------------------------------------------------|-----------|
| 1 Назначение и область применения процедуры..... | 3 |
| 2 Нормативные ссылки | 3 |
| 3 Термины, определения, обозначения и сокращения | 4 |
| 4 Описание процедуры..... | 5 |
| 4.1. Общие положения..... | 5 |
| 4.2. Цель и задачи процесса | 6 |
| 4.3. Этапы реализации процедуры | 6 |
| 4.4. Информационное обеспечение | 7 |
| 4.5. Оценка качества и эффективности процесса | 7 |
| 4.6. Требования к документированию процесса и регистрации данных о качестве | 8 |
| 5 Ответственность и полномочия..... | 8 |
| 6 Приложения | 9 |
| Приложение А. Графическое описание процесса «Принятие и согласование решения об открытии нового направления подготовки/специальности..... | 10 |
| Приложение Б. Графическое описание процесса "Разработка и корректировка рабочего учебного плана по направлению подготовки/специальности | 12 |
| Приложение В. Графическое описание процесса "Разработка и улучшение рабочей программы учебной дисциплины" | 14 |
| Приложение Г. Обоснование открытия образовательной программы по направлению (специальности) подготовки..... | 16 |
| Приложение Д. Сведения о библиотечном и информационном обеспечении образовательной программы | 17 |
| Приложение Е. Сведения об обеспечении образовательного процесса специализированным и лабораторным оборудованием | 18 |
| Приложение Ж. Сведения о местах проведения практик..... | 19 |
| Приложение З. Сведения о кадровом обеспечении образовательной программы..... | 20 |
| Приложение И. Сведения о научном руководителе..... | 22 |
| 7 Лист регистрации изменений | 23 |



1 Назначение и область применения процедуры

1.1 Настоящая документированная процедура определяет цель, задачи, последовательность и основные требования к проектированию и разработке основных образовательных программ, а также регламентирует взаимоотношения кафедр и деканатов факультетов с другими подразделениями и должностными лицами федерального государственного автономного образовательного учреждения высшего образования «Национальный исследовательский ядерный университет «МИФИ» (НИЯУ МИФИ), участвующими в этом процессе.

1.2. Действие процедуры распространяется на процессы открытия нового направления подготовки подготовки (специальности) и внесения изменений по улучшению основной образовательной программы.

1.3. Требования процедуры обязательны для применения всеми структурными подразделениями и должностными лицами НИЯУ МИФИ, участвующими в проектировании и разработке образовательных программ.

2 Нормативные ссылки

В настоящей документированной процедуре использованы ссылки на следующие документы:

- Федеральный закон от 29 декабря 2012 г. № 273-ФЗ «Об образовании в Российской Федерации»;
- федеральные государственные образовательные стандарты высшего образования;
- примерные основные образовательные программы;
- образовательные стандарты НИЯУ МИФИ (ОС НИЯУ МИФИ);
- приказ Министерства образования и науки Российской Федерации от 5 апреля 2017 г. № 301 «Об утверждении Порядка организации и осуществления образовательной деятельности по образовательным программам высшего образования - программам бакалавриата, программам специалитета, программам магистратуры»;
- письмо Министерства образования и науки РФ от 20 августа 2014 г. № АК-2612/05 «О федеральных государственных образовательных стандартах»;
- письмо Минобрнауки РФ от 16.05.2002 г. № 14-55-353 ин/15 «О методике создания оценочных средств для итоговой государственной аттестации выпускников вузов»;
- постановление Правительства РФ от 28.10.2013 № 966 «О лицензировании образовательной деятельности»;
- Устав НИЯУ МИФИ;
- Положение о курсовых экзаменах и зачетах в НИЯУ МИФИ;
- Положение о порядке проведения практики студентов НИЯУ МИФИ;
- Положение о выпускных квалификационных работах бакалавра, специалиста, магистра, аспиранта
- Положение об итоговой государственной аттестации выпускников НИЯУ МИФИ.

3 Термины, определения, обозначения и сокращения

Глоссарий (словарь) терминов, обозначений и сокращений, используемых в документации системы качества НИЯУ МИФИ.



Документ – информация и соответствующий носитель.

Запись – документ, содержащий достигнутые результаты или свидетельства осуществления деятельности.

Форма – документ, который устанавливает требования к объему и содержанию данных, подлежащих регистрации.

Информация – значимые данные.

Процесс – совокупность взаимосвязанных и взаимодействующих видов деятельности, преобразующих входы в выходы.

Проектирование и разработка – совокупность процессов, переводящих требования в установленные характеристики или нормативную и техническую документацию на продукцию, процесс или систему.

Процесс проектирования – заключается в переводе требований к услуге, предъявляемых потребителями или другими заинтересованными сторонами, и возможностей Университета по планируемому выполнению этих требований.

Требование – потребность или ожидание, которое установлено, обычно предполагается или является обязательным.

Характеристика – отличительное свойство.

Продукция – результат процесса.

Качество – степень соответствия присущих характеристик требованиям.

Потребитель – организация или лицо, получающее продукцию.

Соответствие – выполнение требования.

Федеральный государственный образовательный стандарт (ФГОС ВО) – нормативный документ, устанавливающий структуру профессионального образования; квалификацию, соответствующую уровню образования; общие требования к профессиональным образовательным программам и условиям их реализации; общие нормативы учебной нагрузки студента, ее объем; академические свободы учебного заведения в определении содержания профессионального образования; государственные требования к минимуму содержания и уровню подготовки выпускников по конкретным направлениям подготовки/специальностям; требования к проведению итоговой государственной аттестации.

Образовательный стандарт высшего образования НИЯУ МИФИ (ОС НИЯУ МИФИ) – самостоятельно установленный образовательный стандарт НИЯУ МИФИ, разработанный на основе соответствующего ФГОС ВО.

Основная образовательная программа НИЯУ МИФИ – комплекс основных характеристик образования (объем, содержание, планируемые результаты), организационно-педагогических условий и в случаях, предусмотренных Федеральным законом Российской Федерации от 29 декабря 2012 г. № 273-ФЗ «Об образовании в Российской Федерации», форм аттестации, учебного плана, календарного учебного графика, рабочих программ дисциплин (модулей), программ практик, оценочных средств, методических материалов, иных компонентов, включенных в состав образовательной программы по решению НИЯУ МИФИ.

Направление подготовки/специальность – узкая предметная область в рамках некоторой широкой предметной области, соответствует утвержденному Правительством Российской Федерации государственному заданию на подготовку специалистов с профессиональным образованием.



Образовательный процесс — целенаправленный целостный процесс воспитания и обучения, педагогически спланированное и реализуемое единство целей, ценностей, содержания, технологий, организационных форм, диагностических процедур и др.

Рабочий учебный план направления подготовки (специальности) – документ, устанавливающий график учебного процесса по неделям на весь период обучения, перечень учебных дисциплин и их распределение по курсам, семестрам, видам занятий и общему числу часов в неделю.

Рабочая программа учебной дисциплины – нормативный документ НИЯУ МИФИ, содержащий программу обучения по дисциплине, реализующий часть требований ОС НИЯУ МИФИ (ФГОС ВО), декомпозированных из общих требований стандарта, определяющий объем, содержание, порядок изучения и преподавания учебной дисциплины, а также способы контроля результатов ее усвоения (экзамен, зачет).

Компетентностная модель выпускника - совокупность социально-личностных, общепрофессиональных и специальных компетенций, позволяющих выпускнику эффективно решать профессиональные задачи

Лицензирование — процедура, включающая в себя проведение экспертизы, принятие решений, оформление и выдача образовательной организации разрешения (лицензии) на право ведения подготовки кадров соответствующей квалификации по определенным направлениям подготовки/специальностям.

ООП - основная образовательная программа НИЯУ МИФИ;

ЭКС – экспертная комиссия по направлению подготовки/специальности;

УМС – учебно-методический совет;

УМКН – учебно-методическая комиссия по направлению подготовки/специальности;

УМК – учебно-методический комплекс дисциплины;

УМО - учебно-методическое объединение;

УД – учебный департамент;

РУП - рабочий учебный план направления подготовки/специальности;

НД – нормативная документация;

Рособрнадзор – Федеральная служба по надзору в сфере образования и науки;

СМК – система менеджмента качества;

УКО – управление качеством образования учебного департамента;

КМ – компетентностная модель выпускника;

4 Описание процедуры

4.1 Общие положения

4.1.1. Проектирование и разработка образовательных программ регламентируется инструктивными письмами, положениями, приказами Министерства образования и науки Российской Федерации, ОС НИЯУ МИФИ (ФГОС ВО), Положениями НИЯУ МИФИ.

4.1.2. Программы бакалавриата реализуются по направлениям подготовки высшего образования - бакалавриата, программы специалитета - по специальностям высшего



образования - специалитета, программы магистратуры - по направлениям подготовки высшего образования - магистратуры.

Перечни специальностей и направлений подготовки высшего образования утверждаются Министерством образования и науки Российской Федерации

НИЯУ МИФИ вправе реализовывать:

- по направлению подготовки или специальности одну программу бакалавриата, или программу магистратуры, или программу специалитета;

- по направлению подготовки или специальности соответственно несколько программ бакалавриата, или несколько программ магистратуры, или несколько программ специалитета, имеющих различную направленность (профиль);

- по нескольким направлениям подготовки одну программу бакалавриата или программу магистратуры.

4.2. Цель и задачи процесса

4.2.1. Цель процесса: открытие новых направлений подготовки (специальностей), востребованных на современном рынке труда, разработка ООП на основе ОС НИЯУ МИФИ (ФГОС ВО).

4.2.2. Вход процесса – компетентностная модель выпускника (КМ), достижения научно-педагогической школы НИЯУ МИФИ и решение Ученого совета НИЯУ МИФИ об открытии новой образовательной программы.

4.2.3. Выход процесса:

- Лицензия на право ведения образовательной деятельности в сфере высшего образования (включение перечня новых образовательных программ в приложение к действующей лицензии).

- ООП НИЯУ МИФИ, включающая: аннотацию (общую характеристику) образовательной программы, компетентностно-квалификационную характеристику выпускника; рабочий учебный план с календарным учебным графиком (РУП); ресурсное обеспечение образовательной программы; документы по итоговой государственной аттестации выпускников, рабочие программы дисциплин (модулей) образовательной программы высшего образования; программы практик; образовательные технологии, применяемые при реализации образовательной программы; нормативно-методическое обеспечение системы оценки качества освоения образовательной программы (фонды оценочных средств для проведения промежуточной аттестации и текущего контроля успеваемости).

4.2.4. Руководителем процесса проектирования и разработки ООП является заведующий выпускающей кафедрой, который работает во взаимодействии с УМКН, учебным департаментом, директорами институтов (деканами факультетов) и другими кафедрами НИЯУ МИФИ.

4.3 Этапы реализации процедуры

4.3.1. Процесс проектирования и разработки образовательных программ включает этапы:

- открытия нового направления подготовки (специальности);
- разработки и улучшения основной образовательной программы.

4.3.2. Процесс принятия и согласования решения об открытии нового направлении подготовки (специальности) представлены в Приложении А.



4.3.3. Разработка ООП осуществляется на основе ОС НИЯУ МИФИ (ФГОС ВО) по соответствующим специальностям (направлениям) подготовки.

4.3.5. Процесс разработки ООП включает этапы:

- разработки рабочего учебного плана (РУП) с учетом реализуемых программ подготовки (специализаций);
- разработки рабочих программ учебных дисциплин и практик, определяющих полное содержание ООП;
- разработки материалов, устанавливающих порядок проведения и содержание промежуточных и итоговых аттестаций (фонды оценочных средств);
- разработка учебно-методического сопровождения ООП;
- определение кадрового состава ООП;
- определение материально-технического оснащения ООП.

4.3.6. Необходимость корректировки РУП и/или программы учебной дисциплины возникает в случае:

- изменения требований ОС НИЯУ МИФИ (ФГОС ВО);
- изменения рабочего учебного плана;
- внесения предложений по корректировке РУП и программы учебной дисциплины.

4.3.7. Координирующую роль в процессе разработки ООП выполняют учебно-методические комиссии по направлениям подготовки (УМКН). Экспертизу полностью сформированного проекта ООП НИЯУ МИФИ на полное соответствие требованиям лицензирования осуществляют экспертные комиссии по направлениям подготовки/специальностям (ЭКС).

4.3.8. Процессы разработки и корректировки рабочего учебного плана по направлению подготовки (специальности) и программы учебной дисциплины представлены в Приложениях Б и В.

4.3.9. Перечень документов, используемых в процессе проектирования и разработки новой образовательной программы приведен в Приложении Г (*готовятся инициатором процесса, как правило, выпускающей кафедрой*).

4.4. Информационное обеспечение

Информационное обеспечение процесса проектирования и разработки основных образовательных программ должно гарантировать:

4.4.1. Информирование внутренних и внешних потребителей (абитуриентов, обучающихся, сотрудников и преподавателей НИЯУ МИФИ, работодателей) о наличии лицензии на право осуществления образовательной деятельности по образовательным программам, указанным в приложении (ях) к настоящей лицензии.

4.4.2. Информирование внутренних и внешних потребителей (абитуриентов, студентов, сотрудников и преподавателей НИЯУ МИФИ, работодателей) о программном и методическом обеспечении основной образовательной программы.

4.5. Оценка качества и эффективности процесса

4.5.1. Критериями качества и эффективности процессов является их соответствие требованиям ОС НИЯУ МИФИ (ФГОС ВО), а также удовлетворение внутренних и внешних потребностей в научно-педагогических и научных кадрах, обладающих необходимой компетенцией.



4.5.2. Полученные данные, согласно СМК-ДП-8.2-04 «Мониторинг образовательных программ НИЯУ МИФИ», используются в качестве исходных данных для определения корректирующих мероприятий согласно СМК-ДП-8.5-01 «Корректирующие и предупреждающие действия».

4.6. Требования к документированию процесса и регистрации данных о качестве

Требования к документированию процедуры и регистрации данных о качестве определяются ОС НИЯУ МИФИ (ФГОС ВО), инструктивными письмами, положениями, приказами Минобрнауки России, Положениями НИЯУ МИФИ, а также СМК-ДП-4.2-02 «Управление записями».

5 Ответственность и полномочия

Распределение ответственности и полномочий в рамках проектирования и разработки образовательных программ определяется матрицей ответственности (Таблица 1).

Матрица ответственности процесса проектирования и разработки образовательных программ

Таблица 1

| Должностное лицо | Руководитель института / факультета, открывающий новую специальность | Председатель УМКН | Зав. кафедрой | Начальник Учебного Департамента | УКО | Проректор | Представитель руководства по качеству | Преподаватель |
|------------------------------------------------------------------------------------------------------------|----------------------------------------------------------------------|-------------------|---------------|---------------------------------|-----|-----------|---------------------------------------|---------------|
| Вид деятельности | | | | | | | | |
| Принятие решения об открытии специальности и его согласование с различными инстанциями | О | О | У | У | У | У | У | |
| Разработка и корректировка рабочего учебного плана по специальности (направлению подготовки) | У | У | О | У | | О | У | |
| Разработка и улучшение рабочей программы учебной дисциплины | О | У | У | | У | | У | О |
| Разработка материалов, устанавливающих содержание и порядок проведения промежуточных и итоговых аттестаций | О | У | У | | У | | У | О |
| Разработка учебно-методического сопровождения ООП | О | У | | | У | | | О |
| Определение кадрового обеспечения ООП | У | | | У | | О | | |
| Определение материально-технического оснащения ООП | У | | | | | | | |



6. Приложения

Приложение А. Графическое описание процесса «Принятие и согласование решения об открытии нового направления подготовки/специальности».

Приложение Б. Графическое описание процесса "Разработка и корректировка рабочего учебного плана по направлению подготовки/специальности".

Приложение В. Графическое описание процесса "Разработка и улучшение рабочей программы учебной дисциплины".

Приложение Г. Обоснование открытия образовательной программы по направлению подготовки/специальности.

Приложение Д. Сведения о библиотечном и информационном обеспечении образовательной программы.

Приложение Е. Сведения об обеспечении образовательного процесса специализированным и лабораторным оборудованием.

Приложение Ж. Сведения о местах проведения практик.

Приложение З. Сведения о педагогических работниках.

Приложение И. Сведения о научном руководителе.

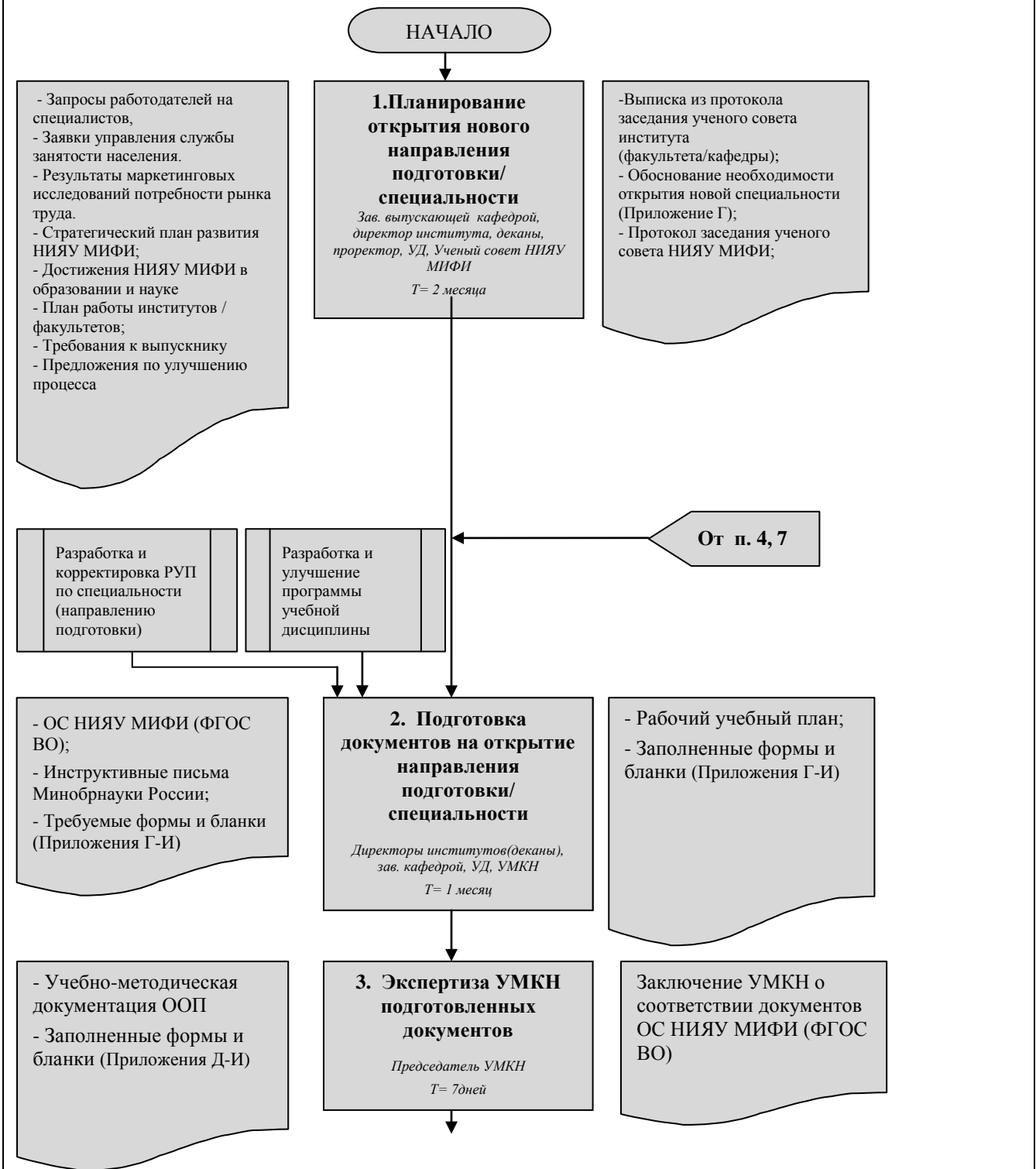


Приложение А

Графическое описание процесса

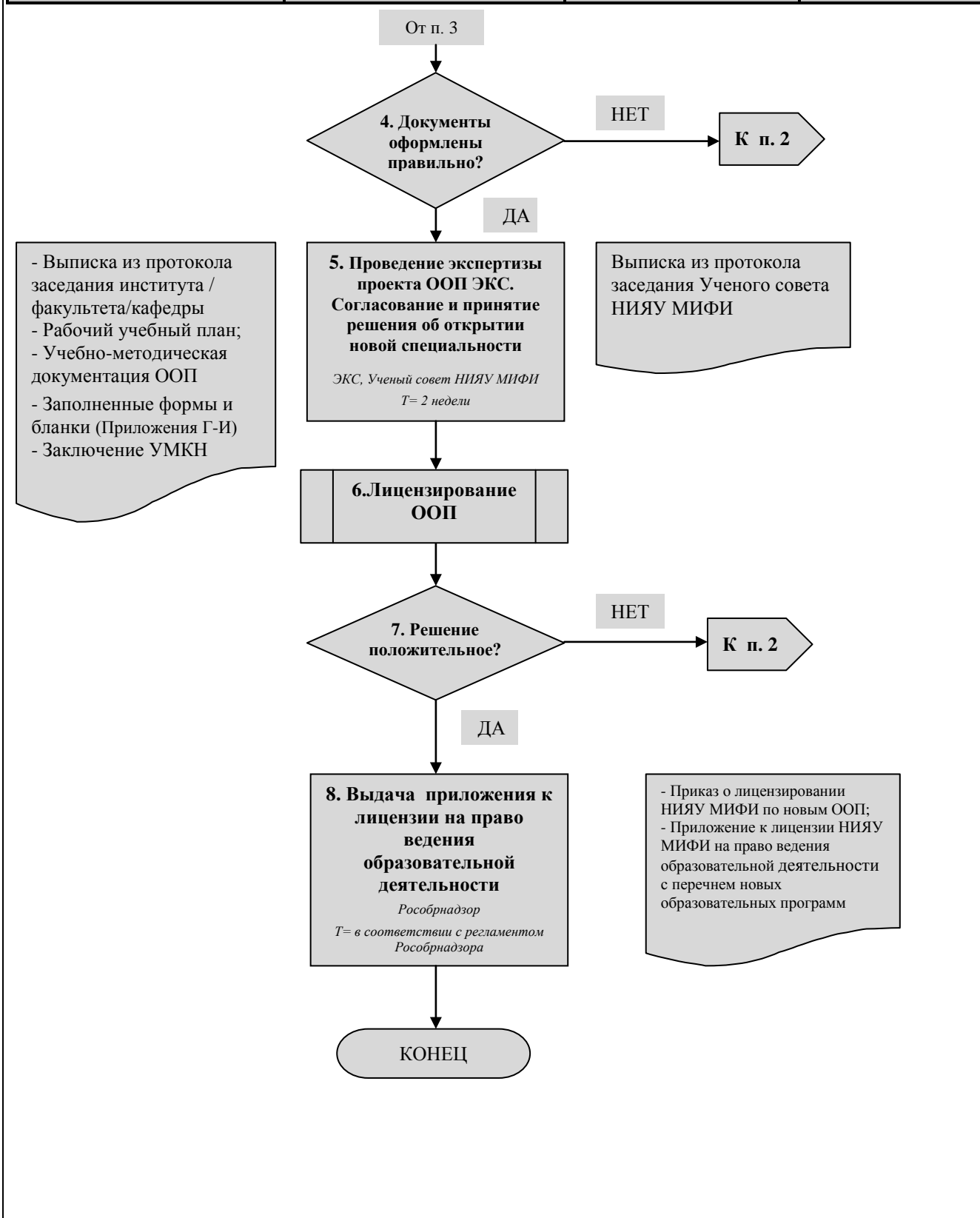
«Принятие и согласование решения об открытии нового направления подготовки/специальности»

| Входные данные | Операции процесса | Выходные данные | Комментарий |
|----------------|-------------------|-----------------|-------------|
|----------------|-------------------|-----------------|-------------|



Приложение А (продолжение)

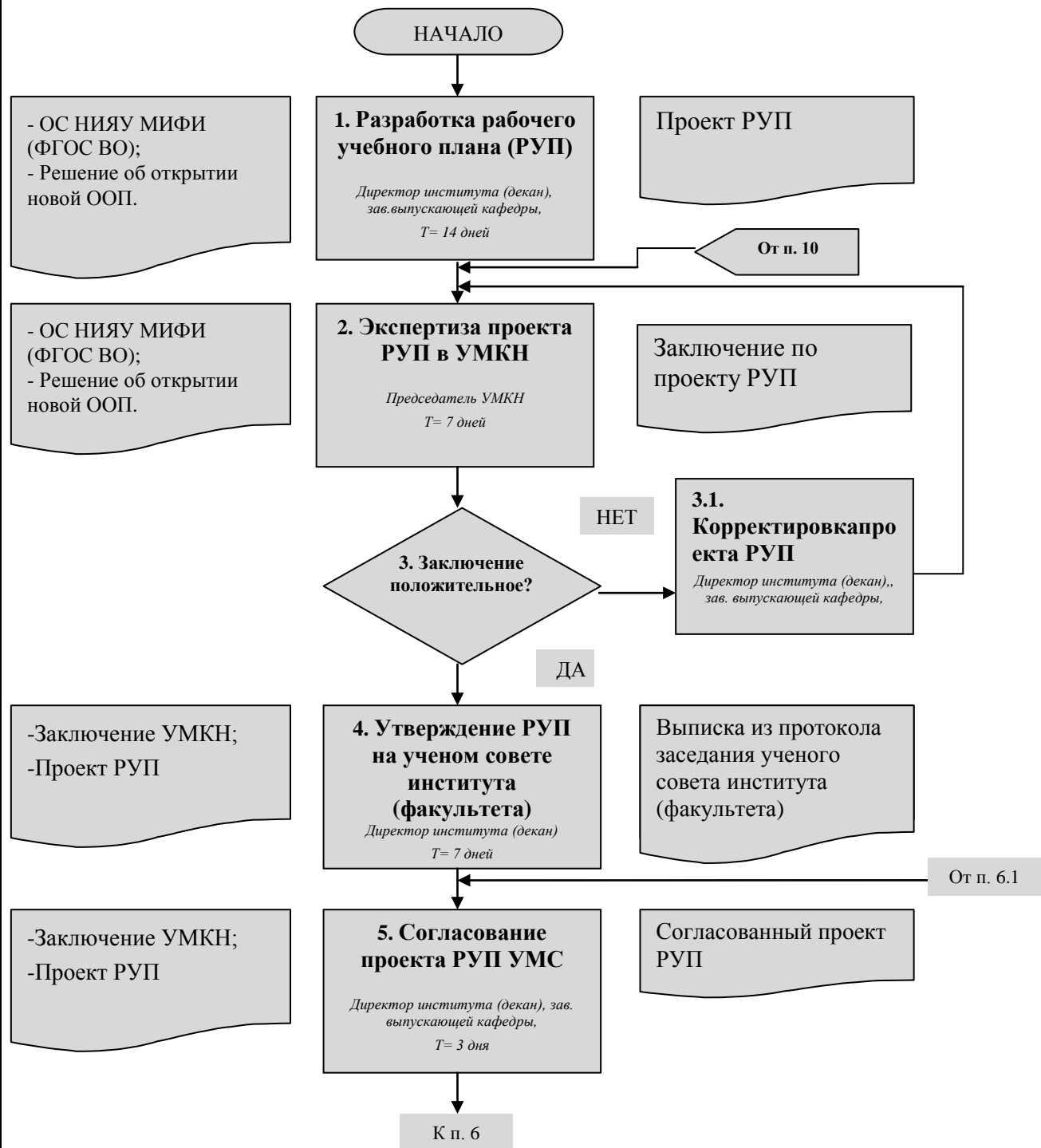
| Входные данные | Операции процесса | Выходные данные | Комментарий |
|----------------|-------------------|-----------------|-------------|
|----------------|-------------------|-----------------|-------------|



Приложение Б

Графическое описание процесса «Разработка и корректировка рабочего учебного плана по направлению подготовки/специальности»

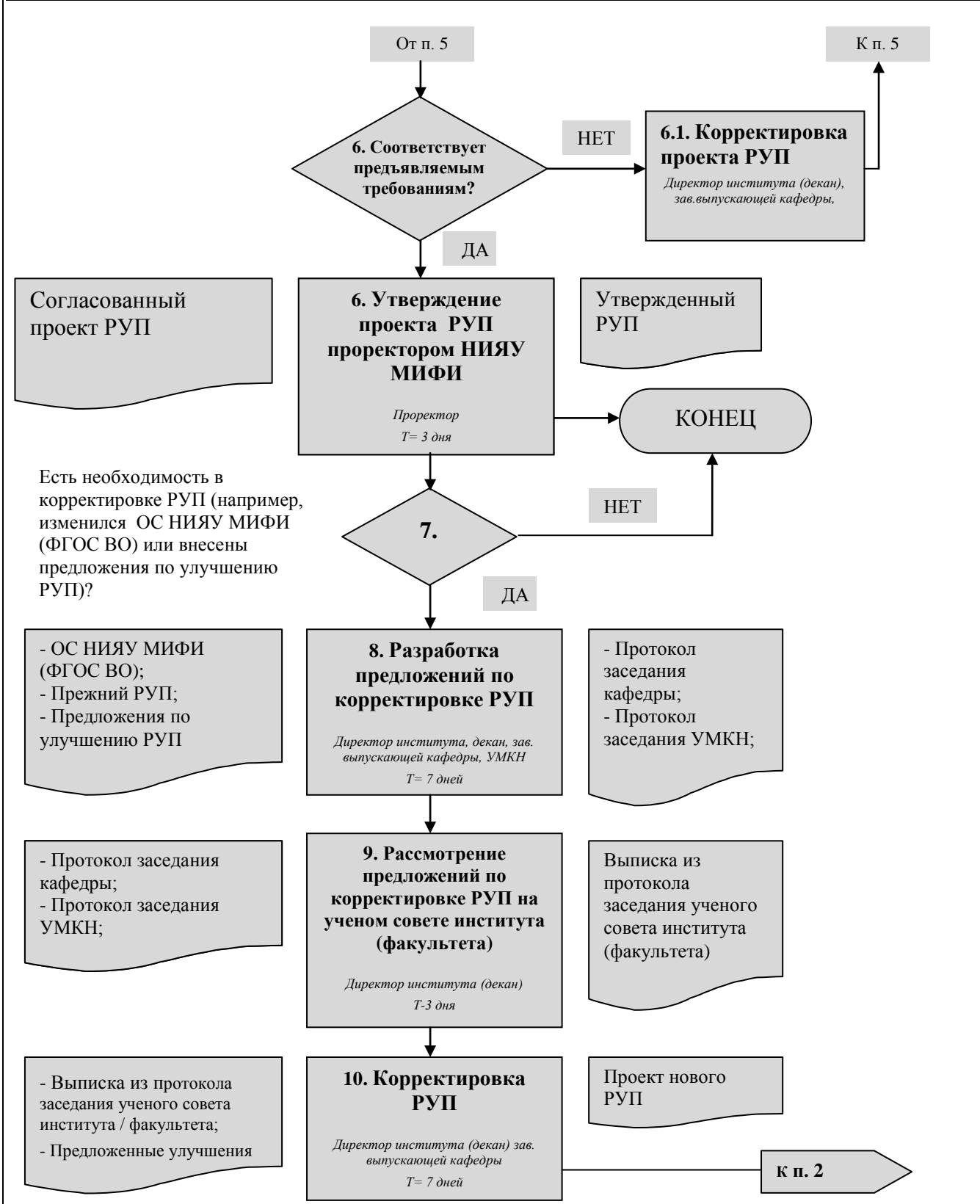
| Входные данные | Операции процесса | Выходные данные | Комментарий |
|----------------|-------------------|-----------------|-------------|
|----------------|-------------------|-----------------|-------------|





Приложение Б (продолжение)

| Входные данные | Операции процесса | Выходные данные | Комментарий |
|----------------|-------------------|-----------------|-------------|
|----------------|-------------------|-----------------|-------------|

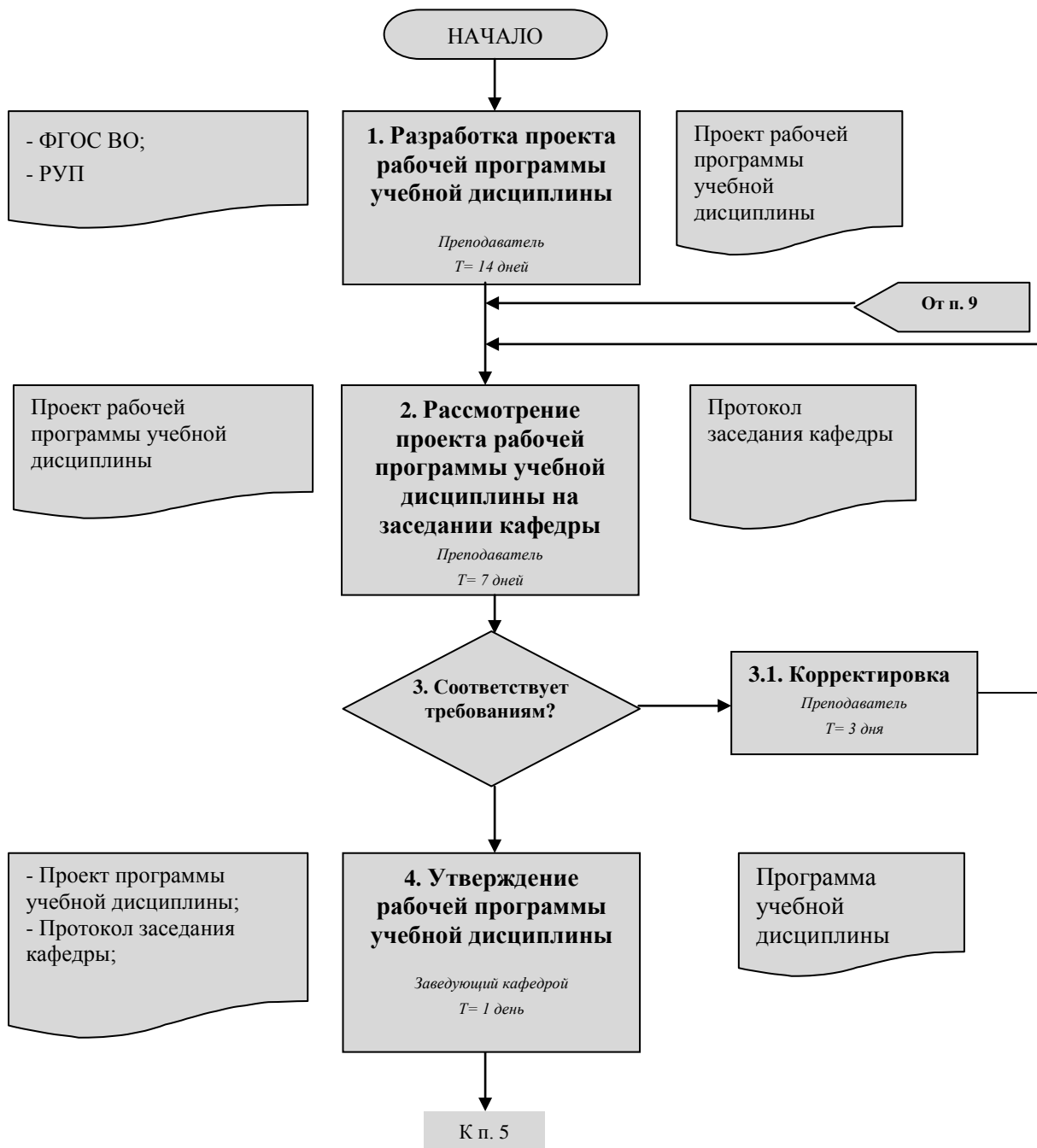


Приложение В

Графическое описание процесса

«Разработка и улучшение рабочей программы учебной дисциплины»

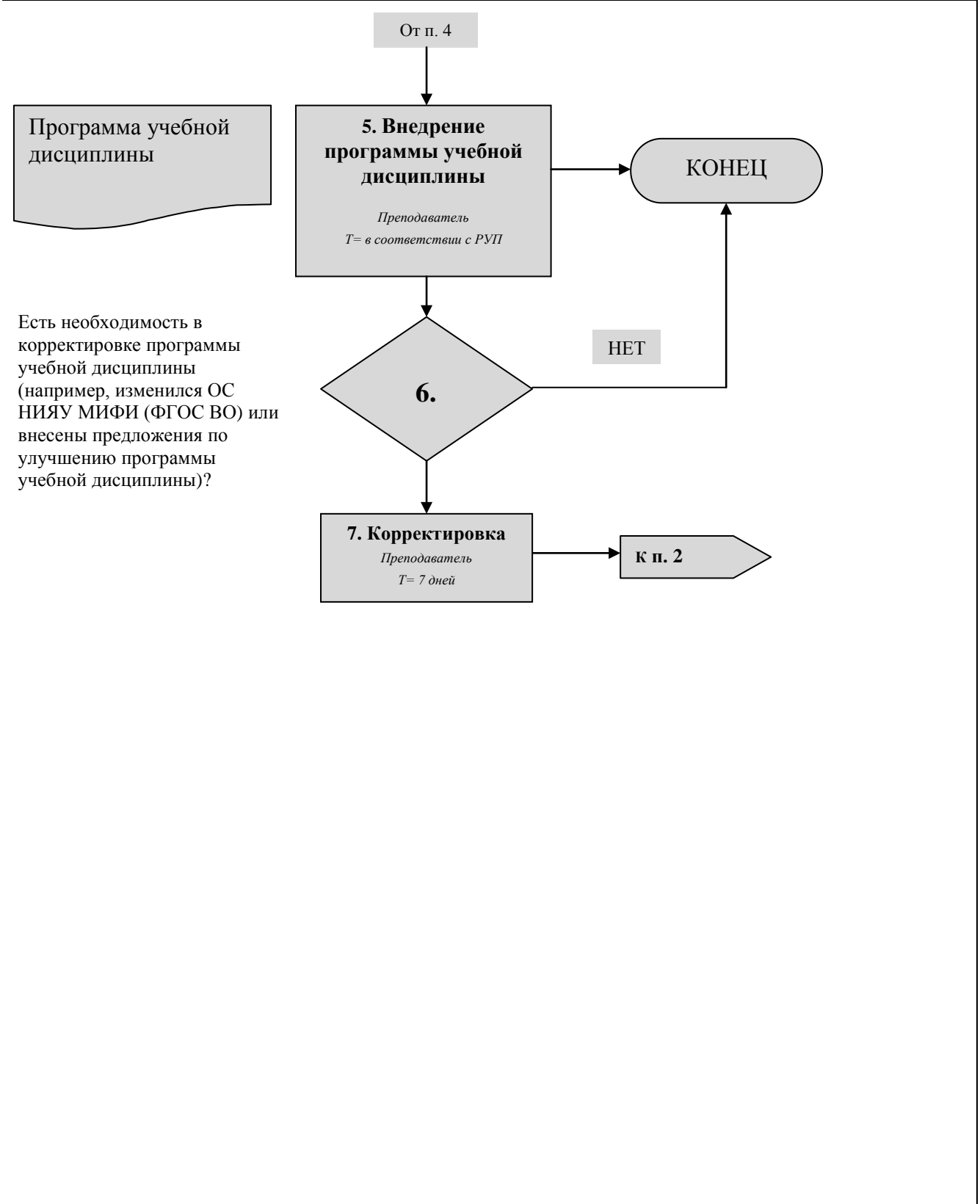
| Входные данные | Операции процесса | Выходные данные | Комментарий |
|----------------|-------------------|-----------------|-------------|
|----------------|-------------------|-----------------|-------------|





Приложение В (продолжение)

| Входные данные | Операции процесса | Выходные данные | Комментарий |
|----------------|-------------------|-----------------|-------------|
|----------------|-------------------|-----------------|-------------|





Приложение Г

ОБОСНОВАНИЕ

открытия образовательной программы по направлению подготовки/специальности

код, наименование

- иницирующий документ (дается ссылка на основании чего предлагается открытие данной программы (модели выпускника, стратегического плана развития, комплексного плана работы НИЯУ МИФИ, заявок от организации, предприятий, анализа (заключения) от городской службы занятости, иных предпосылок);
 - анализ возможности реализации образовательной программы в институте (на факультете), в университете в целом:
 - проект рабочего учебного плана (с визой заведующего выпускающей кафедрой, директора института (декана факультета), председателя УМКН по направлению, члена ЭКС по направлению), а также краткая справка по содержанию программы на его основе;
 - сведения о библиотечном и информационном обеспечении образовательной программы (с визой начальника центра информационно-библиотечного обеспечения учебно-научной деятельности) – Приложение Д;
 - сведения об обеспечении образовательной программы специализированным и лабораторным оборудованием (с визой заведующего выпускающей кафедрой) – Приложение Е;
 - сведения об организациях практик (с визой заведующего выпускающей кафедрой и начальника отдела целевой подготовки, практики и трудоустройства студентов управления организации учебной деятельности и обеспечения приема в университет учебного департамента НИЯУ МИФИ) - Приложение Ж;
 - сведения о кадровом обеспечении образовательной программы (с визой заведующего выпускающей кафедрой и с визой директора по персоналу Дирекции по управлению персоналом) - Приложение З;
- для магистерских программ дополнительно:
- сведения о научном руководителе (с визой заведующего выпускающей кафедрой) - Приложение И.



Приложение Д

Сведения о библиотечном и информационном обеспечении образовательной программы

код, наименование образовательной программы

| № п/п | Наименование дисциплин (модулей), входящих в заявленную образовательную программу | Количество обучающихся, изучающих дисциплину | Автор, название, место издания, издательство, год издания учебной литературы, вид и характеристика иных информационных ресурсов | Количество |
|-------|-----------------------------------------------------------------------------------|----------------------------------------------|---------------------------------------------------------------------------------------------------------------------------------|------------|
| 1 | | | | |
| 2 | | | | |
| 3 | | | | |
| 4 | | | | |

Начальник
центра информационно-библиотечного
обеспечения учебно-научной деятельности

(подпись)

(И.О.Фамилия)



Приложение Е

Сведения об обеспечении образовательного процесса специализированным и лабораторным оборудованием

код, наименование образовательной программы

| № п/п | Наименование предмета, дисциплины (модуля) в соответствии с учебным планом | Наименование оборудованных учебных кабинетов, объектов для проведения практических занятий, объектов физической культуры и спорта с перечнем основного оборудования | Форма владения, пользования (собственность, оперативное управление, аренда, на базе партнеров (при сетевой реализации ОП) и т.п.) |
|-------|----------------------------------------------------------------------------|---------------------------------------------------------------------------------------------------------------------------------------------------------------------|-----------------------------------------------------------------------------------------------------------------------------------|
| 1 | | | |
| 2 | | | |
| 4 | | | |
| ... | | | |

Заведующий кафедрой № _____

_____ (подпись)

_____ (И.О.Фамилия)



Приложение Ж

Сведения о местах проведения практик

код, наименование образовательной программы

| № п/п | Наименование вида практики в соответствии с учебным планом | Место проведения практики | Реквизиты и сроки действия договоров |
|-------|------------------------------------------------------------|---------------------------|--------------------------------------|
| 1 | | | |
| 2 | | | |
| 3 | | | |
| 4 | | | |
| ... | | | |

Заведующий кафедрой № _____

_____ (подпись)

_____ (И.О. Фамилия)

Начальник отдела целевой подготовки,
практики и трудоустройства студентов
управления организации учебной деятельности
и обеспечения приема
в университет учебного департамента

_____ (подпись)

_____ (И.О. Фамилия)



Национальный исследовательский ядерный университет «МИФИ»

ДП «Проектирование и разработка основных образовательных программ»

СМК-ДП-7.3-01

Приложение 3

Сведения о кадровом обеспечении образовательной программы

код, наименование образовательной программы

| № п/п | Ф.И.О. | Состояние в штате | Должность по штатному расписанию | Специальность по диплому / ученая степень и ученое звание | Преподаваемые дисциплины в рамках образовательной программы | Учебная нагрузка в рамках ОП (зет/ак.часов) | Научная и научно-методическая деятельность | Повышение квалификации |
|-------|--------|-------------------|----------------------------------|-----------------------------------------------------------|-------------------------------------------------------------|---------------------------------------------|--------------------------------------------|------------------------|
| | | | | | | | | |
| | | | | | | | | |
| | | | | | | | | |
| | | | | | | | | |

| № | ФИО | Место работы | Должность | Стаж |
|----------------------------------------------------------------------------------------------------------------------------|-----|--------------|-----------|------|
| <i>Внешние совместители</i> | | | | |
| | | | | |
| | | | | |
| <i>Штатные преподаватели, работающие по совместительству ведущими сотрудниками и руководителями профильных организаций</i> | | | | |
| | | | | |
| | | | | |



Национальный исследовательский ядерный университет «МИФИ»

ДП «Проектирование и разработка основных образовательных программ»

СМК-ДП-7.3-01

| Показатель | Требования ОС НИЯУ МИФИ (ФГОС ВО) | Фактическое значение по ОП |
|-------------------------------------------------------------------------------------------------------------------------------------------------------------------------------------------------------------------------------------------------------------------------------------------------------------|-----------------------------------|----------------------------|
| Доля штатных научно-педагогических работников (в приведенных к целочисленным значениям ставок) | | |
| Доля научно-педагогических работников (в приведенных к целочисленным значениям ставок), имеющих образование, соответствующее профилю преподаваемой дисциплины в общем числе научно-педагогических работников, реализующих программу бакалавриата | | |
| Доля научно-педагогических работников (в приведенных к целочисленным значениям ставок), имеющих ученую степень в общем числе научно-педагогических работников, реализующих программу магистратуры | | |
| Доля научно-педагогических работников (в приведенных к целочисленным значениям ставок) из числа руководителей и работников организаций, деятельность которых связана с направленностью (профилем) реализуемой программы магистратуры (имеющих стаж работы в данной профессиональной области не менее 5 лет) | | |

Заведующий кафедрой № _____

_____ (подпись)

_____ (И.О. Фамилия)

Директор по персоналу
дирекции по управлению персоналом

_____ (подпись)

_____ (И.О. Фамилия)



Национальный исследовательский ядерный университет «МИФИ»

ДП «Проектирование и разработка основных образовательных программ»

СМК-ДП-7.3-01

Приложение И

Сведения о научном руководителе образовательной программы

фамилия, имя, отчество, ученая степень и ученое звание

код, наименование образовательной программы

| № п/п | Наименование индикатора | Ед.измерения | Значение сведений |
|-------|-------------------------------------------------------------------------------------------------------------------------------------------------------------------------------------------------------------------------------------------------------------|--------------|-------------------|
| 1. | Количество научно-исследовательских (творческих) проектов по направлению подготовки, выполненных самостоятельно руководителем научного содержания основной образовательной программы или при его участии <i>(за последние 3 года)</i> | ед. | |
| 2. | Количество публикации руководителя научного содержания программы магистратуры по результатам научно-исследовательской (творческой) деятельности в ведущих отечественных и зарубежных рецензируемых научных журналах и изданиях <i>(за последние 3 года)</i> | ед. | |
| 3. | Количество выступлений руководителя научного содержания программы магистратуры на национальных и международных конференциях <i>(за последние 3 года)</i> | ед. | |

Список основных научных трудов

| № п/п | Наименование работы, ее вид (монография, брошюра, статья и др.) | Форма работы (печатная, рукописная, на магнитном носителе) | Выходные данные | Объем в п.л. или страницах | Соавторы |
|-------|-----------------------------------------------------------------|------------------------------------------------------------|-----------------|----------------------------|----------|
| 1 | | | | | |
| 2 | | | | | |
| ... | | | | | |

Заведующий кафедрой № _____

(подпись)

(И.О. Фамилия)

